

# E.N.S.O.S.P. (École Nationale Supérieure des Officiers Sapeurs-Pompiers)

Vitrolles, France



*Bâtiment résidentiel*



*Maison*



*Milieu urbain*

## Structural FIRETRAINER® T-2000 & Modular Flashover Trainer MD-500

Le plateau technique de l'ENSOSP est un outil unique qui offre aux utilisateurs la possibilité de reproduire différentes situations d'incendie et des problématiques qui vont d'un feu localisé à des possibilités d'extension et de propagation qu'il convient de gérer à l'échelle d'un site.

**Finition:** Juin 2008

**Alimenté au:** Gaz naturel, Propane

## Caractéristiques:

- Bâtiments de mises à feu alimentés en gaz naturel (1) et propane (2).
- 15 points de feu, incluant:
  - Lit (3x)
  - Canapé (3x)
  - Cuisinière
  - Gazinière (2x)
  - Hotte aspirante
  - Flashover
  - Chaufferie
  - Étagère
  - Cage d'escalier.
  - Véhicule (VL)
- Caisson flash-over, 40 pieds, Propane.
- Simulation de départ en intervention, avec remise de véhicules; tour de contrôle pour l'ensemble du site; 10 ateliers de niveau Chef de Groupe; dispositifs de formation et d'entraînement à des techniques opérationnelles.
- Parcours ARI, 2 étages.
- Zone urbaine avec différents bâtiments, façades et accès pour simulation de situations en milieu urbain.
- + 400 m d'autoroute pour manœuvres d'accident et sauvetage.
- Bassin 11000 m<sup>3</sup> avec 4 pompes x 100 m<sup>3</sup>/h pour fourniture et réutilisation d'eau
- + 35 véhicules d'incendie permettant de designer 4 groupements d'intervention pouvant intervenir en simultané



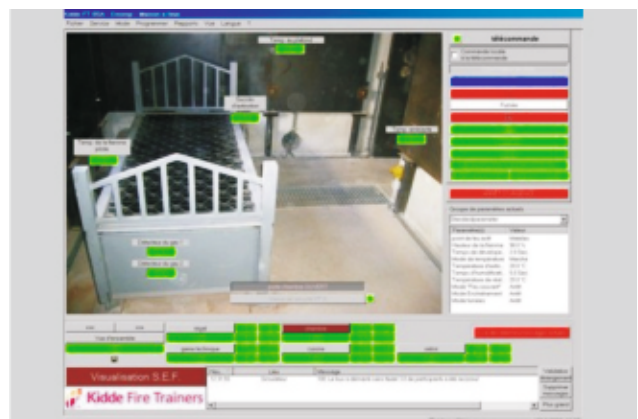
Salle de contrôle



Salle de contrôle



Logiciel Kidde Fire Trainers T-2000



Affichage sur écran d'information sur une salle d'exercices



*Feu de voiture (en arrière)*



*Feu de voiture (en avant)*



*Feu de chaufferie*



*"Multi Prop" feu de canapé*



*Flashover*



*Feu de cuisinière*



*Feu de cuisinière (double)*



*Feu de hotte (commencer)*



*"Multi Prop" feu de lit*



*Conteneur "Flashover"*



*Effet Flashover (Commencer)*



*Effet Flashover*